

УТВЕРЖДАЮ:

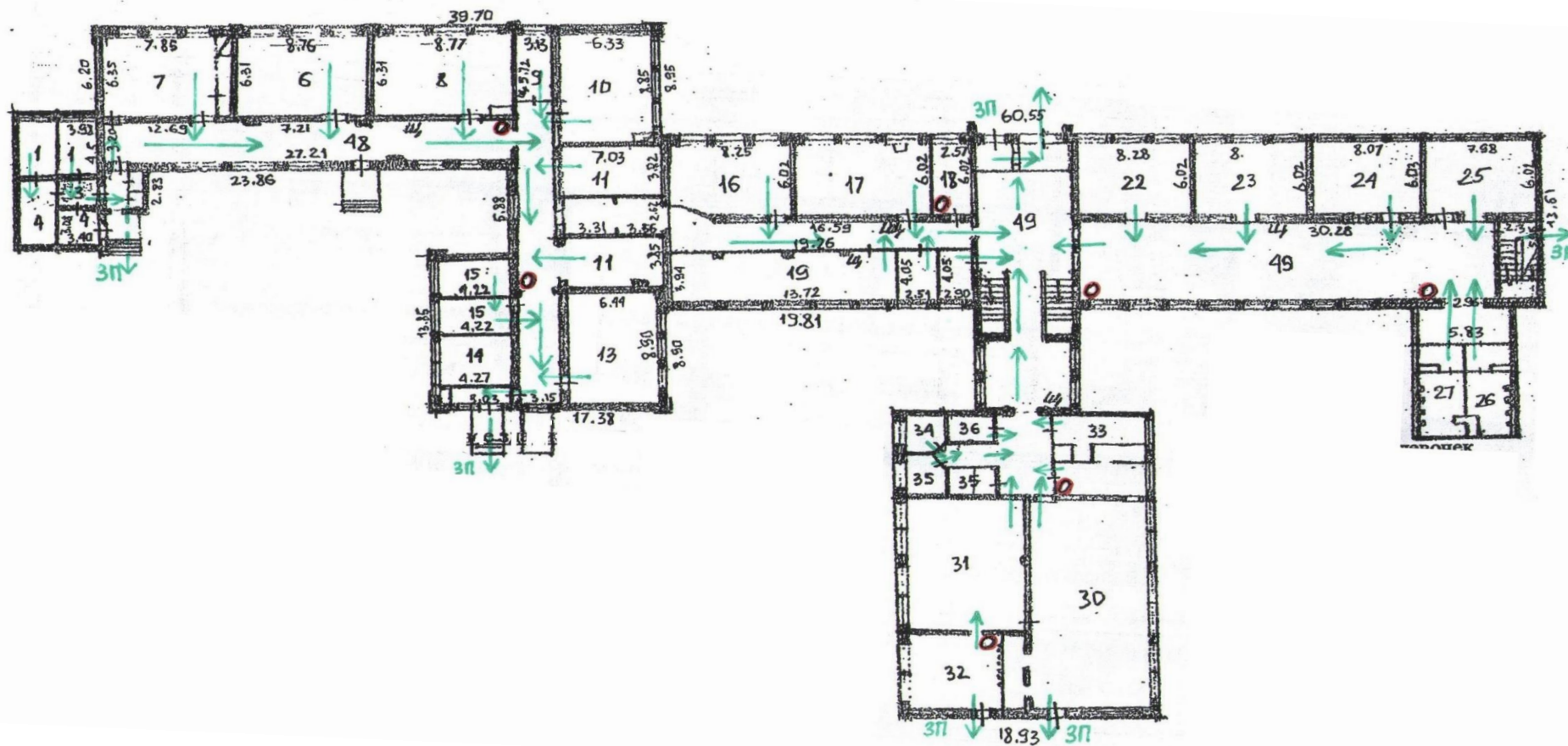
Директор школы \_\_\_\_\_ И.Л.Жиделева

« \_\_\_\_\_ » \_\_\_\_\_ 2024г.

План – экспликация помещений  
лагеря с дневным пребыванием  
МБОУ «Новопетропавловская СОШ»

1 этаж

в период летних каникул: с 03.06.2024 по 24.06.2024



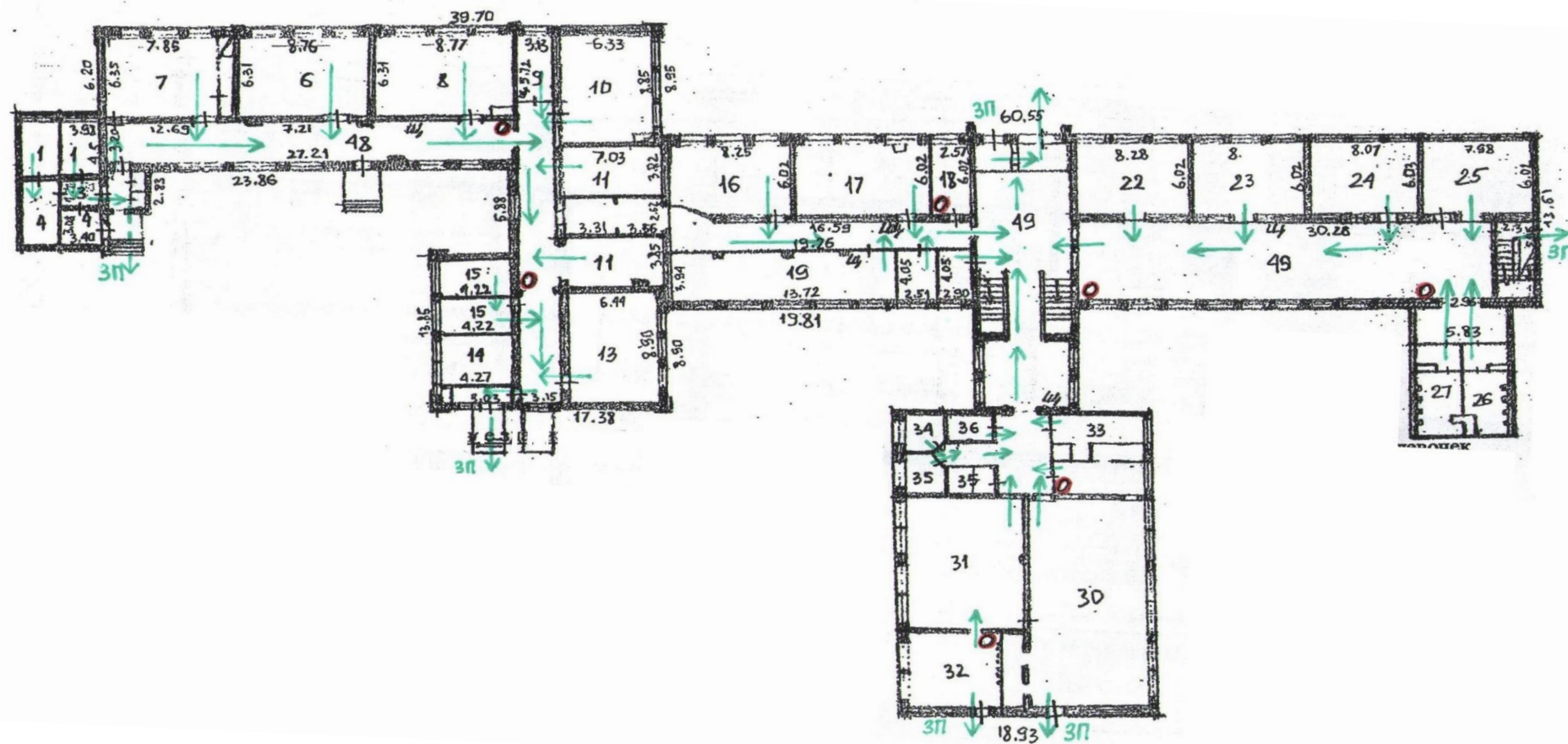
—	Экспликация
→	Путь эвакуации
○	Стойбище
Т	Узелок
ЗП	Запасный выход

Экспликация  
к плану строения 1 этажа  
МБОУ «Новопетропавловская СОШ»

Этаж	№ кабинета	Название кабинета в школе	Название кабинета, используемого в ЛДПД	Площадь в кв.м.	Высота помещения
1 этаж, здание старой школы	1	Музей	Музей	9.58*7.81=74,8	4.06
	3	Подсобное помещение			
	4	Кладовая			
	5	Кладовая			
	6	Классная комната 4 класса			
	7	Классная комната 1 класса			
	8	Классная комната 3 класса			
	9	Кабинет завхоза			
	10	Классная комната 2 класса			
	11	Раздевалка (2)	Раздевалка (2)	7.03*3.82=26,9	4.06
	13	Комната отдыха (ГПД)			
	14	Подсобное помещение			
	15	Медпункт	Медпункт	5.55*4.22=23,4	3.20
	48	Коридор			
	1 этаж, основная школа	17	Кабинет 1 класса	Вожатская комната	8.00*6.02=48,2
18		Лаборантская			
16		Методический кабинет (учительская)		8.00*6.02=48,2	3.15
20		Кабинет социального педагога		4.05*2.51=10,2	3.15
21		Кабинет биологии	Кабинет допобразования	4.05*2.90=11,7	3.15
22		Кабинет истории	Комната отряда № 1	8.28*6.02=49,8	3.15
23		Кабинет русского языка и литературы №1	Комната отряда № 2	8.00*6.02=48,2	3.15
24		Кабинет математики №1	Комната отряда № 3	8.07*6.03=48,7	3.15
25		Кабинет иностранного языка №1	Комната отряда № 4	8.98*6.02=54,1	3.15
26		Туалет (м)	Туалет (м)	2.92*1.48=4,3	3.10
27		Туалет (д)	Туалет (д)	2.92*1.48=4,3	3.10
29		Кабинет учителя физкультуры	Кабинет инструктора по ФК	6.69*2.09=14	2.80
30		Спортивный зал	Спортивный зал	17.47*8.41= 146,9	7.02
31		Столовая	Столовая	11.08*8.56=94,8	7.02
32		Пищеблок	Пищеблок	6.83*6.13=41,9	7.02
33	Подсобное помещение	Подсобное помещение	6.74*3.56=24	2.80	
34	Раздевалка для девочек	Раздевалка для девочек	3.07*2.84=8,7	2.80	
35	Раздевалка для мальчиков	Раздевалка для мальчиков	3.07*2.84=8,7	2.80	
49	Коридор	Коридор	11.92*5.97=71,2	3.15	

УТВЕРЖДАЮ:  
Директор школы \_\_\_\_\_ И.Л.Жиделева  
« \_\_\_\_\_ » \_\_\_\_\_ 2024г.

План – экспликация помещений  
лагеря с дневным пребыванием  
МБОУ «Новопетропавловская СОШ»  
1 этаж  
в период осенних каникул: с 28.10.2024г. по 01.11.2024г.



Экспликация  
к плану строения 1 этажа  
МБОУ «Новопетропавловская СОШ»

Этаж	№ кабинета	Название кабинета в школе	Название кабинета, используемого в ЛДПД	Площадь в кв.м.	Высота помещения
1 этаж, здание старой школы	1	Музей	Музей	9.58*7.81=74,8	4.06
	3	Подсобное помещение			
	4	Кладовая			
	5	Кладовая			
	6	Классная комната 4 класса			
	7	Классная комната 1 класса			
	8	Классная комната 3 класса			
	9	Кабинет завхоза			
	10	Классная комната 2 класса			
	11	Раздевалка (2)	Раздевалка (2)	7.03*3.82=26,9	4.06
	13	Комната отдыха (ГПД)			
	14	Подсобное помещение			
	15	Медпункт	Медпункт	5.55*4.22=23,4	3.20
	48	Коридор			
	1 этаж, основная школа	17	Кабинет 1 класса		8.00*6.02=48,2
18		Лаборантская			
16		Методический кабинет (учительская)		8.00*6.02=48,2	3.15
20		Кабинет социального педагога	Кабинет допобразования	4.05*2.51=10,2	3.15
21		Кабинет биологии		4.05*2.90=11,7	3.15
22		Кабинет истории	Комната отряда № 1	8.28*6.02=49,8	3.15
23		Кабинет русского языка и литературы №1	Комната отряда № 2	8.00*6.02=48,2	3.15
24		Кабинет математики №1	Вожатская комната	8.07*6.03=48,7	3.15
25		Кабинет иностранного языка №1		8.98*6.02=54,1	3.15
26		Туалет (м)	Туалет (м)	2.92*1.48=4,3	3.10
27		Туалет (д)	Туалет (д)	2.92*1.48=4,3	3.10
29		Кабинет учителя физкультуры	Кабинет инструктора по ФК	6.69*2.09=14	2.80
30		Спортивный зал	Спортивный зал	17.47*8.41= 146,9	7.02
31		Столовая	Столовая	11.08*8.56=94,8	7.02
32		Пищеблок	Пищеблок	6.83*6.13=41,9	7.02
33	Подсобное помещение	Подсобное помещение	6.74*3.56=24	2.80	
34	Раздевалка для девочек	Раздевалка для девочек	3.07*2.84=8,7	2.80	
35	Раздевалка для мальчиков	Раздевалка для мальчиков	3.07*2.84=8,7	2.80	
49	Коридор	Коридор	11.92*5.97=71,2	3.15	